

## CATÁLOGO NOVIDADES .. NEWS 2019



ADVANCED CERAMICS



GEO









GEO









GEO











Geo Pearl GE01R  
34 x 91,5cm . 13,4" x 36" / R19



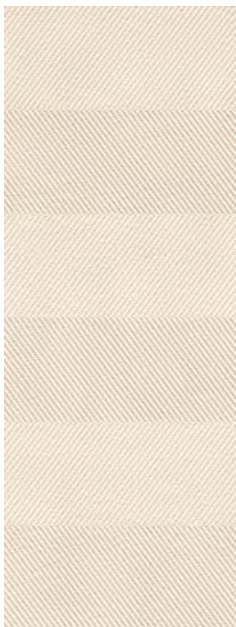
Geo Beige GE20R  
34 x 91,5cm . 13,4" x 36" / R19



Geo Grey GE10R  
34 x 91,5cm . 13,4" x 36" / R19



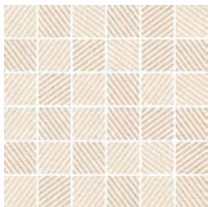
Decor Memory GE25R  
34 x 91,5cm . 13,4" x 36" / R20



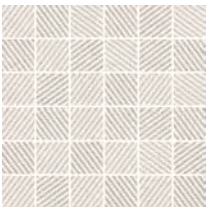
Decor Spine Beige GE22R  
34 x 91,5cm . 13,4" x 36" / R20



Decor Spine Grey GE12R  
34 x 91,5cm . 13,4" x 36" / R20



Mosaico Spine Beige EGE22  
29,7 x 29,7cm . 11,7" x 11,7" / P33



Mosaico Spine Grey EGE12  
29,7 x 29,7cm . 11,7" x 11,7" / P33





GRÉS PORCELANATO VIDRADO  
GLAZED PORCELAIN TILES  
**HARDLINE**



Geo Pearl GE09  
60 x 60cm . 23,6" x 23,6" / M18



Rodapé Geo Pearl RGE09  
8 x 60cm . 3,1" x 23,6" / P13



Geo Grey GE19  
60 x 60cm . 23,6" x 23,6" / M18



Rodapé Geo Grey RGE19  
8 x 60cm . 3,1" x 23,6" / P13



Geo Beige GE29  
60 x 60cm . 23,6" x 23,6" / M18



Rodapé Geo Beige RGE29  
8 x 60cm . 3,1" x 23,6" / P13







## GRÉS PORCELANATO - GRUPO BIa GLAZED PORCELAIN TILES - CLASS BIa

características técnicas technical features	norma test method	valor da norma NP EN 14411 standard value	valor DOMINÓ DOMINÓ value
comprimento e largura length and width	NP EN ISO 10545 - 2	± 0,6 %	cumpre a norma complies with the standards
espessura thickness	NP EN ISO 10545 - 2	± 5 %	cumpre a norma complies with the standards
rectitude das arestas side straightness	NP EN ISO 10545 - 2	± 0,5 %	cumpre a norma complies with the standards
ortogonalidade rectangularity	NP EN ISO 10545 - 2	± 0,6 %	cumpre a norma complies with the standards
planaridade surface flatness	NP EN ISO 10545 - 2	± 0,5 %	cumpre a norma complies with the standards
absorção de água water absorption	NP EN ISO 10545 - 3	≤ 0,5 %	≤ 0,5 %
resistência à flexão breaking strength	NP EN ISO 10545 - 4	≥ 35 N/mm <sup>2</sup>	≥ 35 N/mm <sup>2</sup>
resistência à abrasão abrasion resistance	NP EN ISO 10545 - 7	segundo valores do fabricante according manufacturer values	4 - 5
resistência ao choque térmico resistance to thermal	NP EN ISO 10545 - 9	método de ensaio disponível test method available	resiste resists
resistência ao fendilhamento crazing resistance	NP EN ISO 10545 - 11	exigido required	cumpre a norma complies with the standards
resistência ao gelo frost resistance	NP EN ISO 10545 - 12	exigido required	cumpre a norma complies with the standards
resistência aos ácidos e bases resistance against acids and bases	NP EN ISO 10545 - 13	segundo valores do fabricante according manufacturer values	min. classe min. class GLB
resistência aos produtos de limpeza domésticos household detergents and additives for swimming-pools	NP EN ISO 10545 - 13	min. classe min. class GB	classe class GA
resistência às manchas resistance to staining	NP EN ISO 10545 - 14	min. classe min. class 3	cumpre a norma complies with the standards



## PACKING LIST

formato (cm) size (cm)	espessura (mm) thickness (mm)	peças / caixa pieces / box	peças / m <sup>2</sup> pieces / sqm	m <sup>2</sup> / caixa sqm / box	caixas / pal box / pal	m <sup>2</sup> / pal sqm / pal	kg / caixa kg / box	kg / pal kg / pal
89,8 x 89,8	10,8	2	1,24	1,61	30	48,30	41,50	1264
59 x 59	10	3	2,87	1,04	32	33,28	22,94	750
19 x 118,2	11	4	4,45	0,90	32	28,80	23,60	770
60 x 60	10	3	2,80	1,08	32	34,56	24,91	815
(30/60) x 60; 30 x 30	10	6*	2,80	1,08	32	34,56	24,91	815
45 x 45	9	5	5,00	1,00	68	68,00	19,47	1340
30 x 60	9,3	7	5,60	1,26	40	50,40	25,10	1020

\* Cada caixa tem 1un. 60x60cm; 3un. 30x60cm e 2un. 30x30cm // Each box has 1un. 60x60cm; 3un. 30x60cm and 2un. 30x30cm





## REVESTIMENTO EM MONOPOROSA PASTA BRANCA - GRUPO BIII

### SINGLE FIRED WALL TILES - CLASS BIII

características técnicas technical features	norma test method	valor da norma NP EN 14411 standard value	valor DOMINÓ DOMINÓ value
comprimento e largura length and width	NP EN ISO 10545 - 2	± 0,5 %	cumpe a norma complies with the standards
espessura thickness	NP EN ISO 10545 - 2	± 10 %	cumpe a norma complies with the standards
rectitude das arestas side straightness	NP EN ISO 10545 - 2	± 0,3 %	cumpe a norma complies with the standards
ortogonalidade rectangularity	NP EN ISO 10545 - 2	± 0,5 %	cumpe a norma complies with the standards
planaridade surface flatness	NP EN ISO 10545 - 2	central e lateral center and edge + 0,5 % - 0,3 % empeno warpage ± 0,5 %	cumpe a norma complies with the standards
absorção de água water absorbtion	NP EN ISO 10545 - 3	> 10 %	12 % - 17%
resistência à flexão breaking strength	NP EN ISO 10545 - 4	≥ 12 N/mm <sup>2</sup>	≥ 15 N/mm <sup>2</sup>
resistência ao choque térmico resistance to thermal	NP EN ISO 10545 - 9	método de ensaio disponível test method available	resiste resists
resistência ao fendilhamento crazing resistance	NP EN ISO 10545 - 11	exigido required	cumpe a norma complies with the standards
resistência aos ácidos e bases resistance against acids and bases	NP EN ISO 10545 - 13	segundo valores do fabricante according manufacter values	min. classe min. class GLB
resistência aos produtos de limpeza domésticos household detergents and additives for swimming-pools	NP EN ISO 10545 - 13	min. classe min. class GB	classe class GA
resistência às manchas resistance to staining	NP EN ISO 10545 - 14	min. classe min. class 3	cumpe a norma complies with the standards



## PACKING LIST

formato (cm) size (cm)	espessura (mm) thickness (mm)	peças / caixa pieces / box	peças / m <sup>2</sup> pieces / sqm	m <sup>2</sup> / caixa sqm / box	caixas / pal box / pal	m <sup>2</sup> / pal sqm / pal	kg / caixa kg / box	kg / pal kg / pal
32,5 x 90	11	4	3,40	1,17	20	23,40	23,20	480
34 x 91,5	11	4	3,20	1,24	20	24,80	24,70	509
34 x 66,5	10	5	4,40	1,13	40	45,20	20,63	840
20 x 60	10	8	8,33	0,96	48	46,08	15,08	740

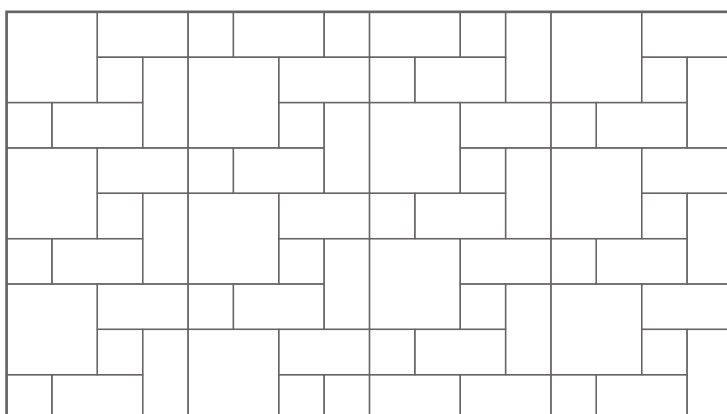


## ESQUEMA DE APLICAÇÃO

### APPLICATION DIAGRAM

(30/60) x 60; 30x30cm (Bastide Modular)

JUNTA MÍNIMA RECOMENDADA - 3mm // MINIMUM RECOMMENDED JOINT - 3mm



**6 PEÇAS**  
**3 FORMATOS**  
**1 CAIXA**

**6 PIECES - 3 SIZES - 1 BOX**



# ADVANCED CERAMICS

A DOMINÓ reserva o direito de anular ou modificar o desenho de qualquer um dos modelos que se apresentam neste catálogo. Este catálogo substitui e anula as edições anteriores (data na contra-capa).

DOMINÓ reserves the right to cancel or change the design in any of the models here enclosed. This catalogue replaces and cancel all previous catalogues (date on back cover).





Zona Industrial de Condeixa  
3150-194 Condeixa-a-Nova, Portugal  
Tel.: [+351] 239 949 800  
Fax: [+351] 239 949 809 / 239 942 259  
E-mail: domino@domino.pt  
www.domino.pt

Crta Onda Villareal  
Camino Palmeral  
12200 Onda [Castellón]  
Tel.: +34 964 626 529  
Fax: +34 964 626 663  
E-mail: domino.castellon@domino.pt



COMPETE  
2020



UNIÃO EUROPEIA  
Fundo Europeu  
de Desenvolvimento Regional